

CPS software

Hoe importeer ik klanten uit excel?

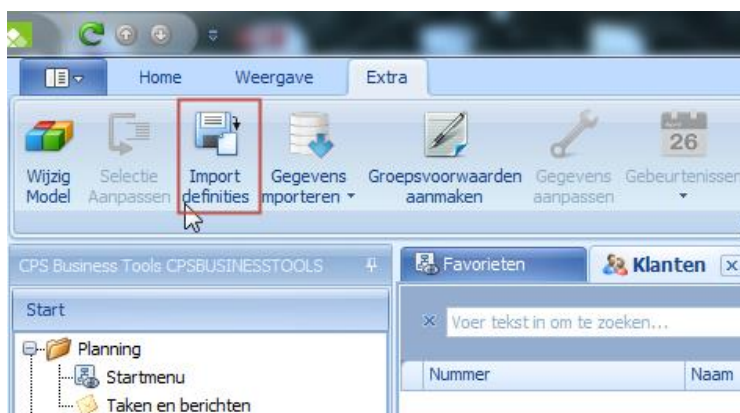
1. Pas uw excel aan zodat de kolommen in deze volgorde staan

- A = klantcode
- B = naam
- C = straat
- D = postcode
- E = woonplaats
- F = tel
- G = fax
- H = btw nummer (altijd laten beginnen met de landcode)
- I = email adres

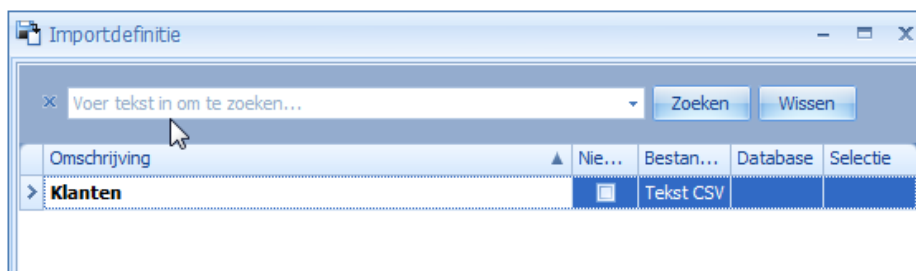
2. Bewaar uw excel bestand als csv bestand

3. Open de klantenlijst

4. Ga naar [Extra] en kies voor [Import definities]

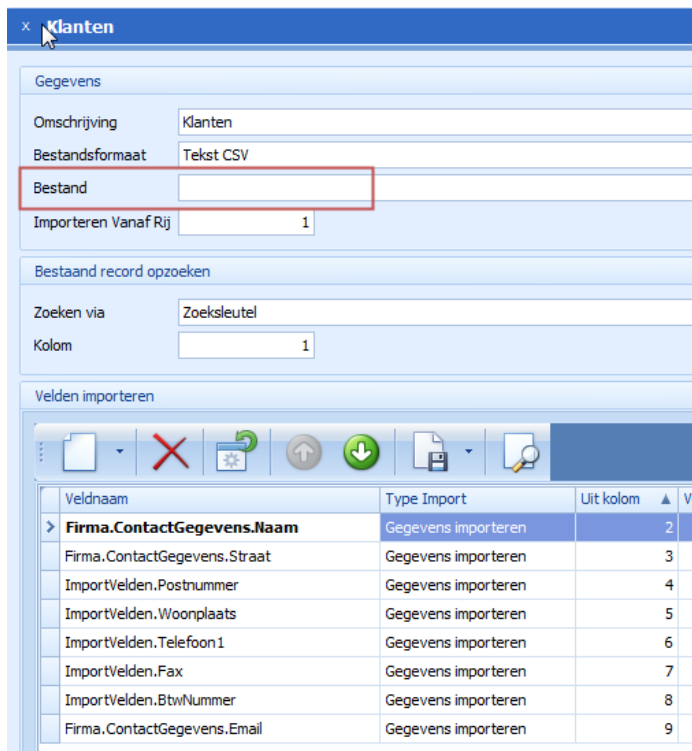


5. Dubbelklik op [Klanten]

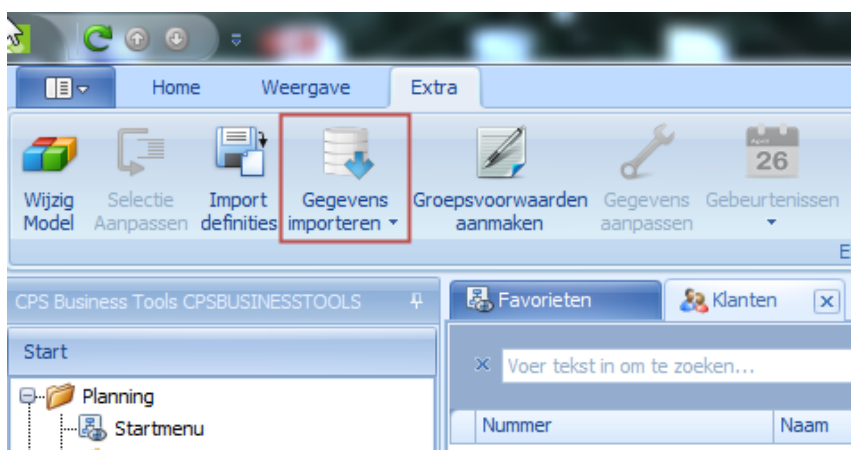


CPS software

6. Selecteer bij [bestand] het bestand dat moet ingelezen worden

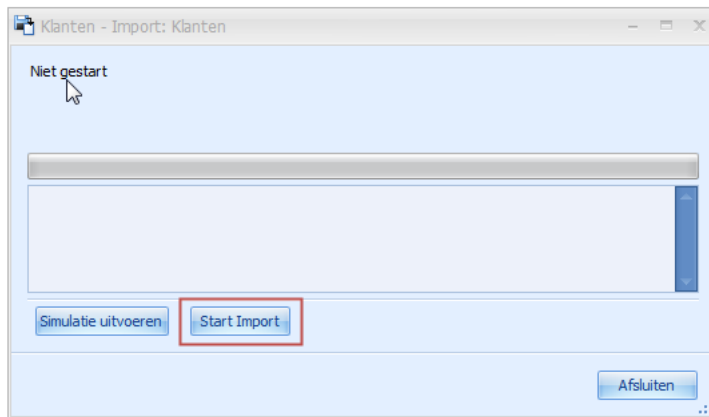


7. Sluit dit scherm af
8. Ga naar [Extra] en kies voor [Gegevens importeren]



CPS software

9. Klik op Start import



10. De klanten worden ingelezen