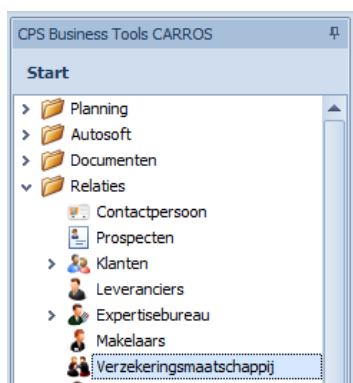


CPS software

Hoe kan ik mijn maatschappijen groeperen?

Omdat een maatschappij (vb KBC) x aantal keren wordt aangemaakt met een verschillend informex nr, willen we deze groeperen zodat we correcte statistieken per maatschappij kunnen maken

1. Ga naar menu item [Relaties]



2. Kies voor verzekeringsmaatschappijen
3. Dubbelklik op een maatschappij om de fiche te wijzigen
4. Kies bij groepering voor een overkoepelende groepering of maak deze aan via 'nieuw' als deze nog niet bestaat

